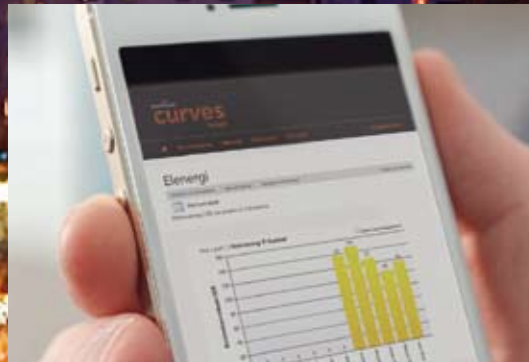


EcoGuard

curves

Insight



CURVES Insight Manual

Innehåll

CURVES Insight — 3

Start — 3

Min profil — 4

Översikt — 4

Min förbrukning — 5

 Varmvatten — 6

Min temperatur — 9

Mitt avtal — 11

Mina mätare — 11

CURVES Insight

Start

Av din fastighetsägare/hyresvärd ska du ha fått följande inloggningsuppgifter för din bostad/lokal:

- Användarnamn/objektnummer.
- Lösenord.
- Domän.

- Öppna ett webbläsarprogram (Internet Explorer, Google Chrome, Safari, Opera etc) i en dator, läsplatta eller mobiltelefon.
- Skriv in adressen <https://insight.ecoguard.se>.

Vad är CURVES Insight?

Som boende kan du via CURVES Insight bl.a:

- Se om du förbrukar mer eller mindre än vad som är normalt
- Se om du har minskat eller ökat din förbrukning månad för månad eller dag för dag
- Få tips och råd om hur du minskar din kostnad för vatten
- Titta på din kostnad kopplad till förbrukningen
- Se mätarställningen på dina mätare
- Titta på ditt avtal

Logga in

Logga in med de uppgifter som du fått av din hyresvärd.

Användarnamn / objektnummer:

Lösenord:

Domän:

Håll mig inloggad

Logga in

[Har du glömt ditt lösenord?](#)

- Fyll i **Användarnamn/objektnummer, Lösenord, Domän.**
- *Håll mig inloggad*: Bocka för om du vill bli inloggad automatiskt nästa gång du besöker den här sidan.
- Klicka på **Logga in**.

Du kommer nu till sidan *Översikt*.

Min förbrukning Min temperatur Mitt avtal Mina mätare Hyresobjekt 3412-02

Min profil
Logga ut

Översikt oktober 2014

	KOSTNAD	FÖRBRUKNING	MIN TREND	MIN FÖRBRUKNING JÄMFÖRT MED ANDRA
Varmvatten	251 SEK	4.2 m ³	→	
Kallvatten	120 SEK	6.9 m ³	→	

Min profil

Börja med att klicka på uppe till höger och sedan på *Min profil* under.

Min profil

Byt lösenord

Vill du få ett nytt lösenord via e-post om du glömmet ditt gamla lösenord? Komplettera i så fall din användarprofil med din e-post.

Objektnummer:
09-02

Inflyttningsdatum:
2014-01-10

Antal rum och kök:
2

Yta (m²):
85

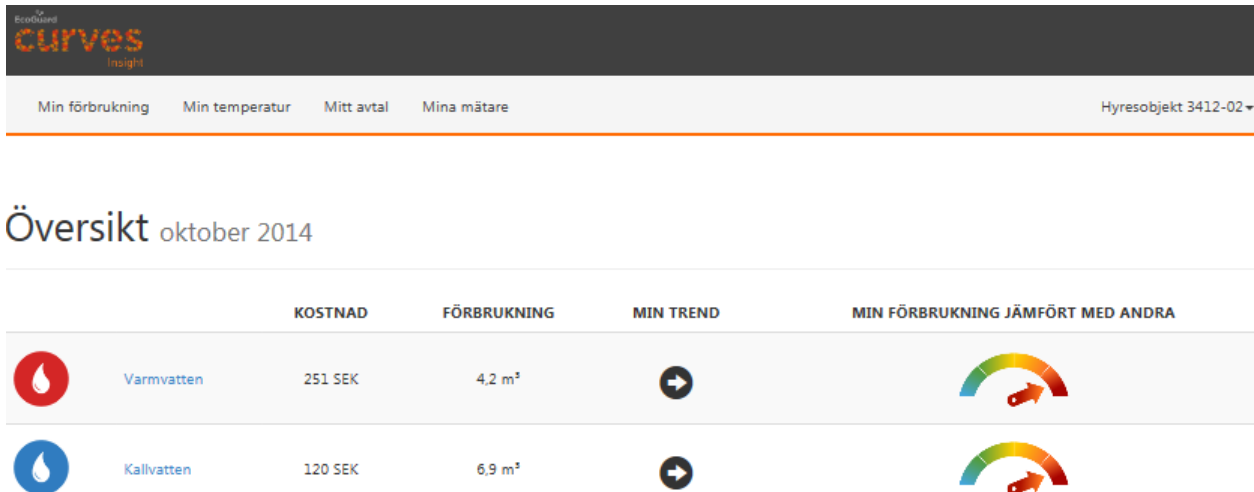
E-post:
Ange e-post

Spara

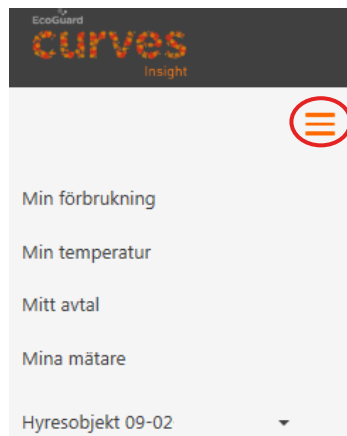
- Fyll i din e-post. Då kan du få ett nytt lösenord via e-post om du glömmet ditt gamla lösenord. Då kan du också byta lösenord om du vill.
- Klicka på **Spara**.

Översikt

Du kommer nu tillbaka till sidan *Översikt*. Kolla att fliken *Min förbrukning* uppe till vänster är markerad.



Om fönstret är smalt kan du via uppe till höger öppna flikarna.



På översiktssidan kan man se föregående månads förbrukning och kostnad, en trendpil (ökande förbrukning/uppåt, oförändrad/åt höger, eller minskande/nedåt) och en "hastighetsmätare" (EcoMeter) som visar förbrukningen i förhållande till en normalförbrukning*.

(* Förutsatt att normalförbrukning är aktiverad för fastigheten.)

Den här sidan kan man komma tillbaka till med fliken *Min förbrukning* uppe till vänster.

Min förbrukning

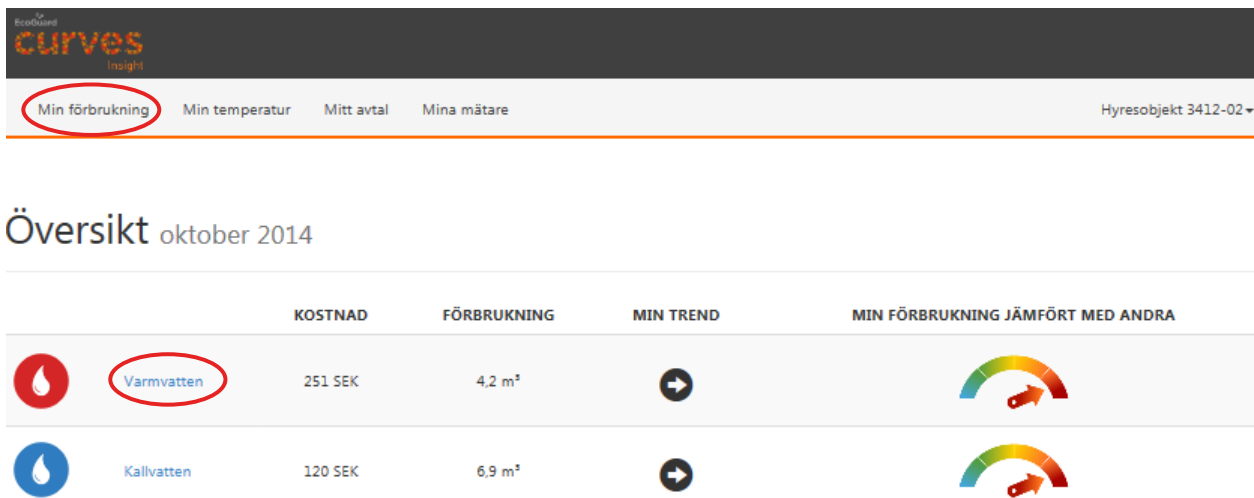
Programmet CURVES Insight kan visa olika sorters förbrukning:

- Varmvatten
- Kallvatten
- Elenergi
- Värmemängd/energi

Här visar vi hur du kollar din förbrukning av varmvatten. Övriga förbrukningar kollar du på samma sätt.

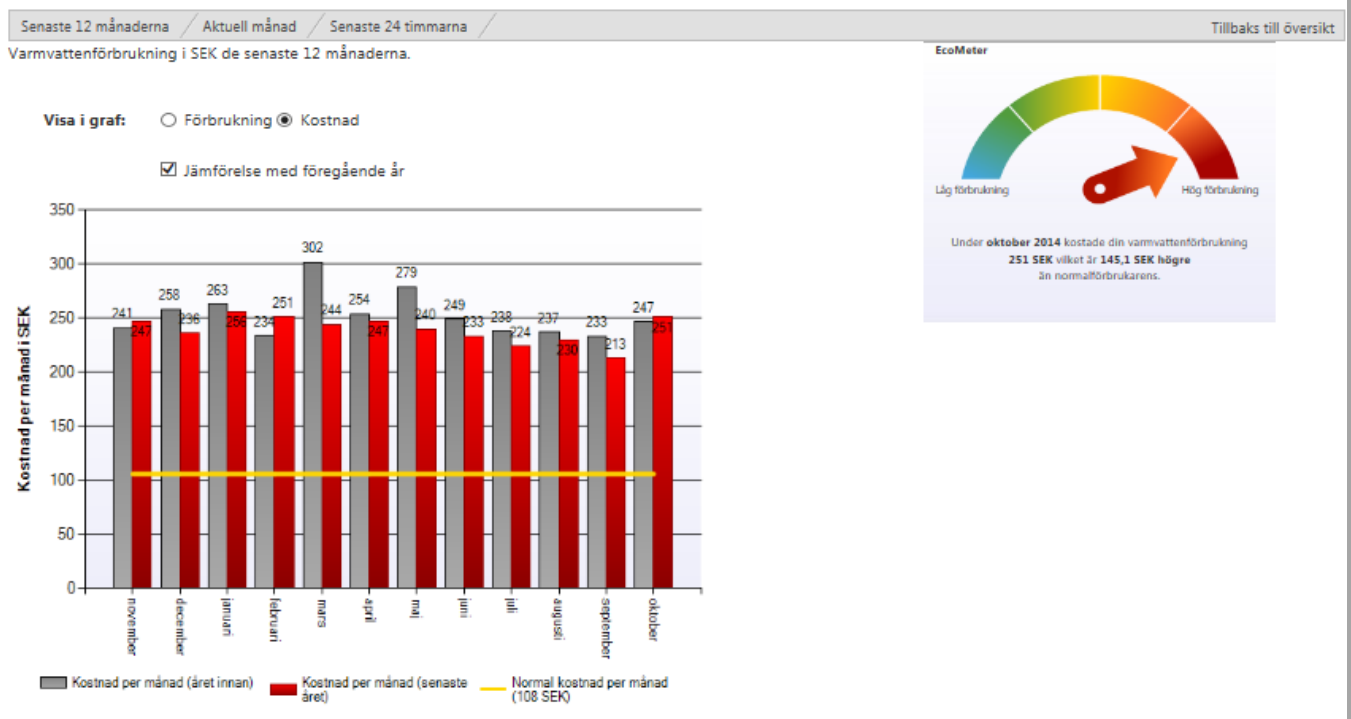
Varmvatten

- Kolla att fliken *Min förbrukning* överst till vänster är markerad.
- Klicka på den blå texten *Varmvatten* till höger om energisymbolen.



Nu kommer en graf med staplar för de senaste 12 månaderna.

Varmvatten



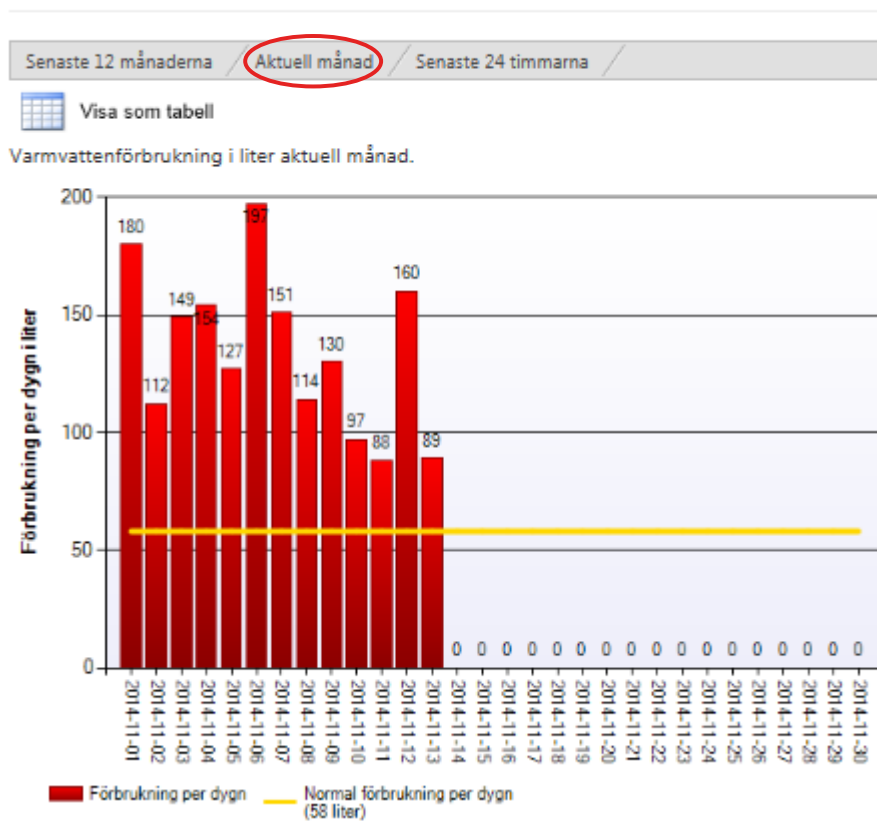
Här kan du välja om staplarna ska visa förbrukning eller kostnad. Du kan också bocka för ifall du vill se staplar för året före också.

I diagrammet finns också en vågrät gul linje som visar normalförbrukningen eller normalkostnaden för de senaste 12 månaderna. Om staplarna är högre än linjen så är din förbrukning större än normalförbrukningen och vice versa.

På "hastighetsmätaren" EcoMeter till höger (eller under) kan du snabbt se hur din förbrukning föregående månad ligger till i förhållande till en normalförbrukning. Under mätaren finns skillnaden i siffror också.

Om du klickar på fliken *Aktuell månad* får du staplar för förbrukningen varje dygn under innevarande månad plus ett gult streck för normalförbrukningen.

Varmvatten



Om du klickar på *Visa som tabell* får du förbrukningen för varje dygn. Om du sedan klickar på ett datum får du förbrukningen för varje timme under dygnet.

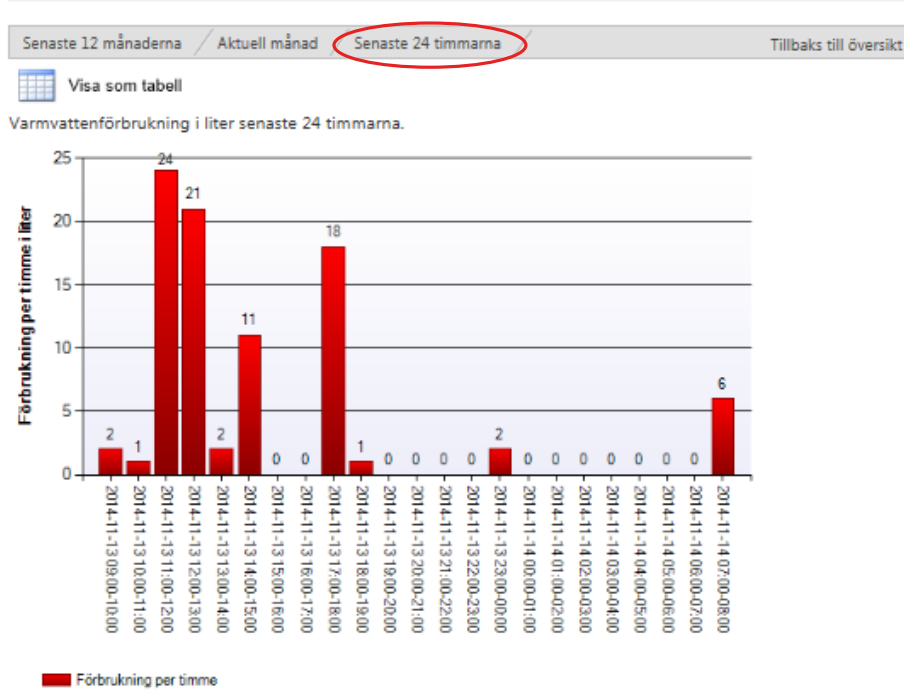
Tid	Förbrukning (liter)
2014-11-01	180
2014-11-02	112
2014-11-03	149
2014-11-04	154
2014-11-05	127

Tid	Förbrukning (liter)
2014-11-01 00:00-01:00	0
2014-11-01 01:00-02:00	0
2014-11-01 02:00-03:00	0
2014-11-01 03:00-04:00	0
2014-11-01 04:00-05:00	0

Om du klickar på *Visa som graf* kommer du tillbaka till staplarna.

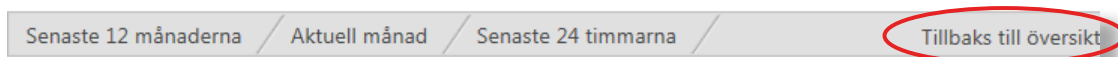
Om du klickar på fliken *Senaste 24 timmarna* får du staplar för förbrukningen varje timme under senaste 24 timmarna.

Varmvatten



Här kan du också klicka på *Visa som tabell*.

Om du klickar på *Tillbaka till översikt* kommer du tillbaka till översikten för föregående månad.

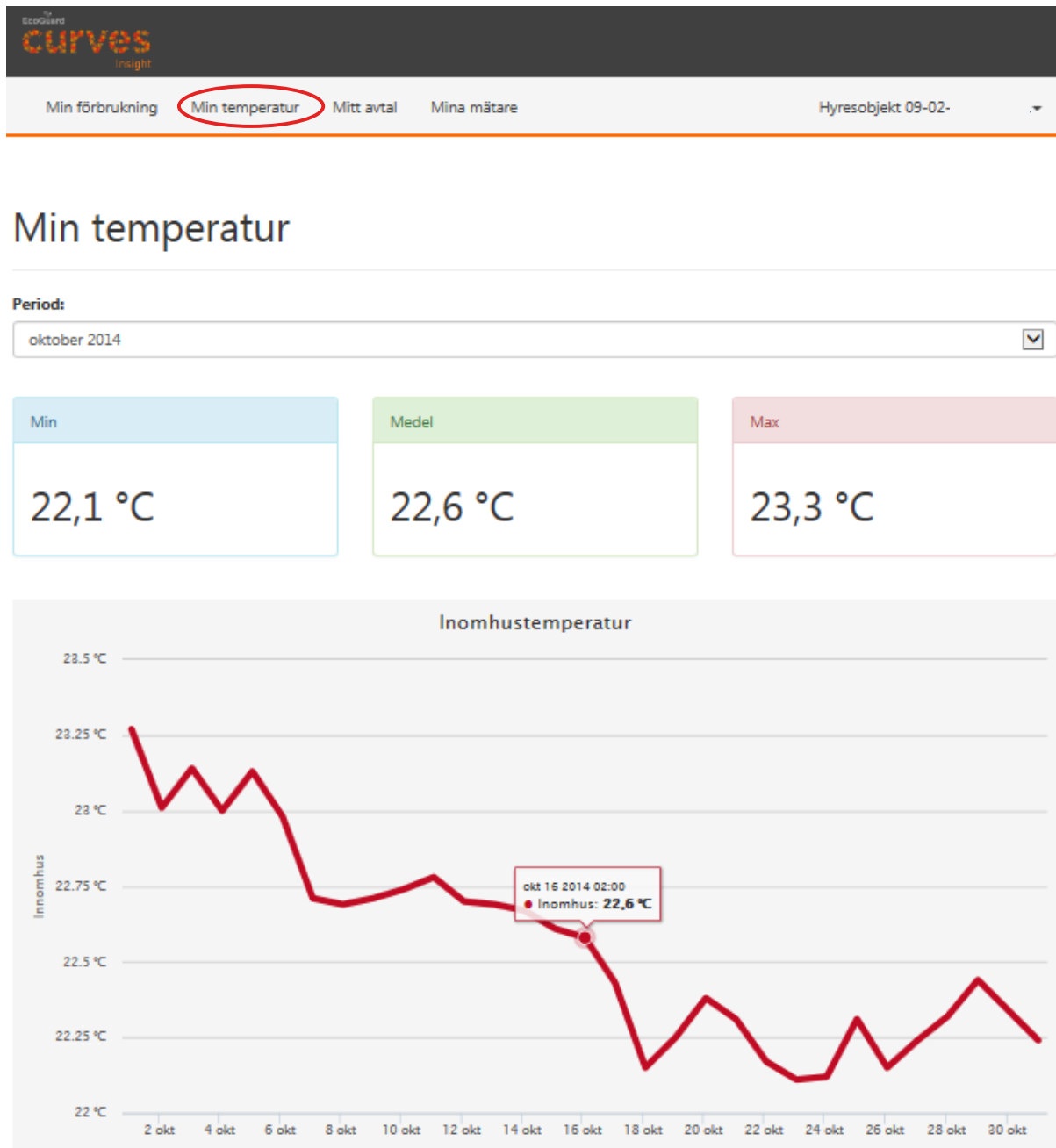


Översikt oktober 2014

	KOSTNAD	FÖRBRUKNING	MIN TREND	MIN FÖRBRUKNING JÄMFÖRT MED ANDRA
Varmvatten	251 SEK	4,2 m ³		
Kallvatten	120 SEK	6,9 m ³		

Min temperatur

Klicka på fliken *Min temperatur* överst.



Nu visas min-, medel- och maxtemperatur för innevarande månad och en graf över medeltemperaturen.

Genom att peka på kurvan får man en ruta med inomhustemperaturen den dagen klockan 02:00.

Genom att klicka på till höger om *Period* kan man välja månad eller dygn.

Min temperatur

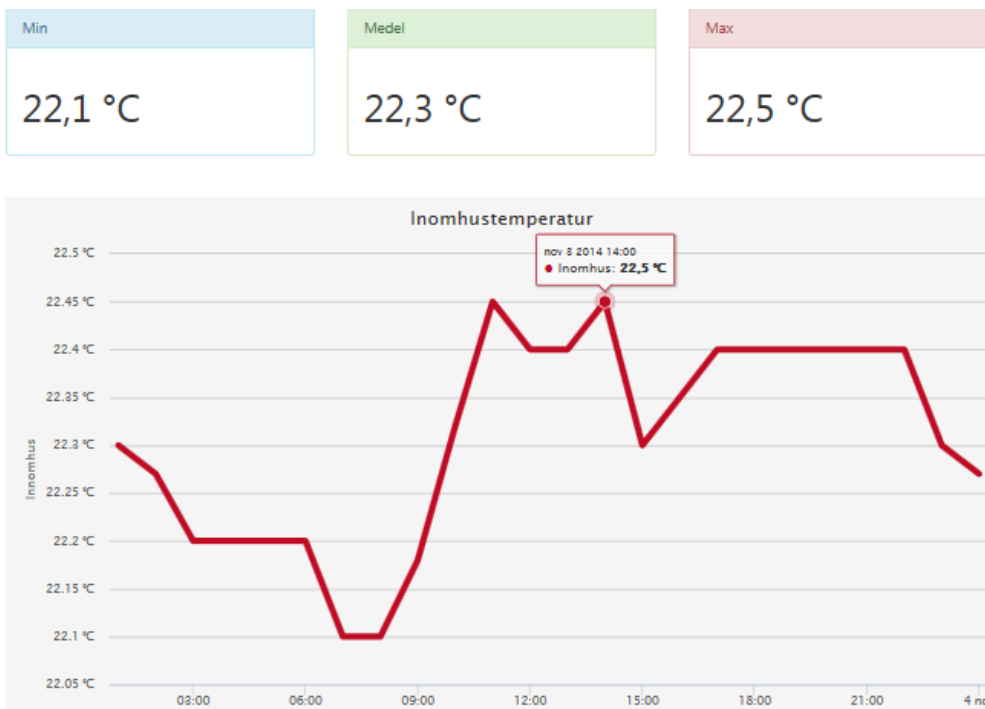
Period:
 oktober 2014

Min temperatur

Månad
 november 2014
 oktober 2014
 september 2014

Dygn
 2014-11-09
 2014-11-08
 2014-11-07
 2014-11-06

Om man väljer dygn visas min-, medel- och maxtemperatur för det dygnet.
 Genom att peka på kurvan får man en ruta med inomhustemperaturen vid önskad timme.



Mitt avtal

Klicka på fliken *Mitt avtal* överst.

Mätare	Kostnad
Elenergi	1,02 SEK / kWh
Varmvatten	70,00 SEK / m ³

Här kan du se vilka mätare du har och kostnaden för respektive energislag.

Mina mätare

Klicka på fliken *Mina mätare* överst.

Mätare	Serienummer	Placering	Mätarställning	Avläsningsdatum
Elenergi	00357112	1301	2407,0	2014-11-09 11:00:00
Varmvatten	23406699	1301	3,8	2014-11-09 11:00:00

Här kan du se data för dina mätare inklusive mätarställning och tidpunkt för senaste avläsningen.